



Luotettavuus

Laadullisessa tutkimuksessa reliabiliteetin (luotettavuus) ja validiteetin (pätevyys) arviointi poikkeaa määrällisestä tutkimuksesta → tärkeää on arvioida koko tutkimusprosessia – reflektio, kriittinen analysointi!

Reliabiliteetti

'Luotettavuus', 'käyttövarmuus' ja 'toimintavarmuus'

- **Metodi:** missä olosuhteissa valittu metodi on luotettava
- esim. kysymys – vastaus (stereotyyppisyys)
- **Tutkimustulosten toistettavuus eri aikana ja eri kontekstissa?**
-Toistettaessa tutkimus saadaan samat tulokset
- **Tutkimustulosten johdonmukaisuus**
Saadaanko eri välineillä sama tulos?

Validiteetti

Onko tutkimus pätevä; onko se perusteellisesti tehty, ovatko saadut tulokset ja tehdyt päätelmät ”oikeita”, uskottavia, vakuuttavia?

Kuinka hyvin tutkijan konstruktiot vastaavat tutkittavien tuottamia ja kuinka hyvin hän tuottaa nämä konstruktiot ymmärrettäväksi myös muille?

Onko tutkimuksessa tutkittu sitä mitä oli tavoitteena tutkia → tutkimuskysymykset & aineisto & menetelmät täsmäävät yhteen

Mittarin (esim. kysely, teemahaastattelu → liitteeksi) pätevyys eli sen kyky mitata juuri sitä, mitä sen on tarkoitus mitata – riittävän kattavasti

Mittaria on osattava käyttää oikeaan kohteeseen , oikealla tavalla ja oikeaan aikaan → esim. miten, missä ja milloin tutkitaan lasten luovaa ajattelua.

Triangulaatio

Validiteetin ja siirrettävyyden vahvistamiseksi tutkimuksessa hyödynnetään useampaa kuin yhtä aineistoa, tutkijaa, menetelmää tai teoriaa.

Tällöin vältetään yhden menetelmän aiheuttamia rajoituksia ja mahdollisia vinoutumia

■ Aineistotriangulaatio

Yhdessä tutkimuksessa yhdistetään erilaisia aineistoja keskenään, esim. haastatteluja, havainnointia ja opintotuotoksia.

■ Tutkijatriangulaatio

Useampi tutkija tutkii samaa ilmiötä / aineistoa.

■ Menetelmätriangulaatio

Tutkimuksessa yhdistetään eri menetelmiä, esim. laadullisia ja määrällisiä menetelmiä

■ Teoriatrangiulaatio

Tutkimuksessa yhdistetään tarkoituksenmukaisesti eri teorioita, jolloin tutkimuskohdetta tulkitaan eri teorioilla

- Miten tutkimuksen toteuttaminen on kuvattu, päätelty, selitetty → ovatko perustelusi päteviä?
- Onko aineistosi riittävän kattava? Saturaatio?
- Miten olet tulkinut ja ymmärtänyt tutkittavien ihmisten näkökulmia ja merkityksiä? – varmista vastaajilta
- Teorian sopivuus → liittyykö tutkimukseen , mikä on sen lisäarvo, vai onko irrallinen?

Tutkijan omat käsitykset (researcher bias) Miten oman käsityksesi vaikuttavat tulkintaan? Tunnista ja artikuloi.

- Miten tuloksesi suhtautuvat muihin vastaaviin tutkimuksiin?
- Miten olet perustellut kategorisoinnin ja koodaukset?
- Oletko esitellyt haastattelua/kyselyä?
- Lähdekriittisyys? Ei toisen käden lähteitä, kotimaiset & kansainväliset
- Tiedeyhteisölle alistaminen (seminaari, konferenssi)
- Yleistettävyyden / siirrettävyyden arvo?
- Tulokset: grounded theory
- Fit, work, relevance and modifiable

Tutkimusetiikka

tulee, pitää , täytyy

Laadullinen tutkimus
Pirkko Hyvönen
2010

Jaana Hallamaa: **Kuka valvoo tiedettä?**

Viime vuoden loppupuolella julkaistiin selvitys, jonka mukaan suomalaiset arvostavat tiedettä ja luottavat tieteelliseen tutkimukseen. Selvemmin kuin monissa muissa Euroopan maissa suomalaiset pitävät tieteellistä koulutusta ja tutkimustyötä yhteiskunnan kannalta arvokkaana. Tutkijan ammattia arvostetaan, eikä nuoria, lahjakkaita ihmisiä ole ollut vaikea rekrytoida tutkimuksen tekoon siitäkään huolimatta, että tutkijan ura tarjoaa harvoin varmoja ja merkittäviä taloudellisia palkintoja.



Epäselvyydet tutkimusrahoituksen kanavoimisessa ja käytössä ovat johtaneet rikossyytteisiin ja tuomioihin. Näyttää siltä, että akateemisten opinnäytetöiden taso voi olla heikko myös siitä syystä, että perustavanlaatuiset tieteellisen tutkimuksen käytännöt on jätetty huomiotta.

Julkisuudessa kiinnitetään entistä enemmän huomiota tutkimuseettisiin kysymyksiin. Tutkijat ovat ihmisiä, ja tutkijoitakin ohjaavat altruististen [EPÄITSEKÄS] motiivien lisäksi itsekkäät pyyteet ja egoistiset päämäärät.

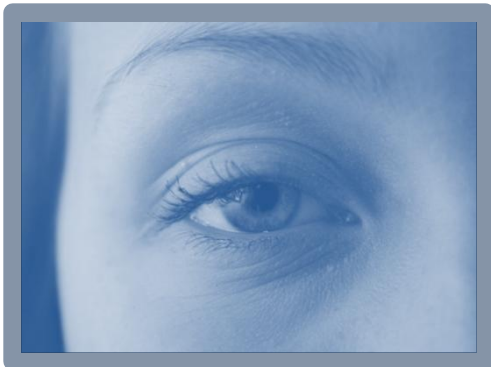
Tutkimuseettisten kysymysten saama enentynyt huomio johtuu kuitenkin myös siitä, että tiedeyhteisö on itse havahtunut väärinkäyttöksiin.

Tutkimuseettisiä ohjeita

OPM/ Tutkimuseettiset ohjeet

Hyvän tieteellisen käytännön periaatteet ja niiden loukkausten ennaltaehkäisy

- Vastuu hyvän tieteellisen käytännön noudattamisesta kuuluu ensisijaisesti tutkijalle itselleen, mutta myös ohjaajille ja tutkimusyksikön johdolle.
- Rehellisyys, huolellisuus, avoimuus ja muiden tutkijoiden työn kunnioittaminen
- Suunnitelmallisuus, rahoituslähteiden ilmoittaminen ja hyvä henkilöstö- ja taloushallinto



Suomen Akatemia / Tutkimuseettiset ohjeet

Hyvä tieteellinen käytäntö perustuu

- rehellisyyteen tutkimustavoissa ja tulosten analyysissä
- tiedon avoimuuteen ja muiden tutkijoiden työn ja saavutuksien huomioonottamiseen
- huolellisuuteen ja tarkkuuteen prosessin kaikissa vaiheissa

Tutkimuksen eettisyys



- Tutkijalla on eettisiä velvoitteita tutkimuksen kohteena olevia henkilöitä, heidän perheenjäseniään, tutkimusyhteisöään, ammattialaansa, tutkimuksen rahoittajia ja yhteiskuntaa kohtaan.
- Tutkimukseen osallistuvien eduista huolehtiminen on asetettava tieteen, tutkimuksen ja yhteiskunnan etunäkökohtien edelle.
- Tutkimukseen osallistuvia on suojeltava fyysisiltä, henkisiltä, sosiaalisilta, kulttuurisilta tai taloudellisilta haittavaikutuksilta tutkimuksen aikana ja vielä sen päätyttyäkin.

Piittaamattomuus

- Piittaamattomuus hyvästä tieteellisestä käytännöstä ilmenee törkeinä laiminlyönteinä ja holtittomuutena tutkimuksen suorittamisessa.
- Piittaamattomuutta on muiden tutkijoiden osuuden vähättely, puutteellinen viittaaminen aikaisempiin tutkimustuloksiin, tutkimustulosten tai käytettyjen menetelmien huolimaton ja siten harhaanjohtava raportointi, tulosten puutteellinen kirjaaminen ja säilyttäminen!!

TUTKIMUSEETTISET SUOSITUKSET / Oulun Seudun Ammattikorkeakoulu
(www.oamk.fi/sote/docs/tutkimuseettiset_suositukseset)



Vilppi

Vilpillä tarkoitetaan sepitettyjen tai luvottomasti lainattujen havaintojen tai tulosten esittämistä tutkimuksesta raportoitaessa.

- *Sepitetyt havainnot* ovat keksittyjä havaintoja, joita ei ole tehty tutkimusraportissa kuvatulla menetelmällä.
- Sepittämistä on myös tekaistujen tulosten esittäminen tutkimusraportissa.



- Vilppiä on myös alkuperäisen tutkimusidean, suunnitelman tai –havaintojen *anastaminen* toiselta tutkijalta tai jonkun toisen julkituoman tutkimussuunnitelman, käsikirjoituksen, artikkelin tai muun tekstin tai sen osan esittäminen omanaan, *luvaton lainaaminen*.
- Havaintojen *vääristelyllä* tarkoitetaan alkuperäisten havaintojen tarkoituksellista muokkaamista tai esittämistä niin, että havaintoihin perustuva tulos muuttuu.
- Tulosten vääristelyllä tarkoitetaan tieteellisesti perusteetonta tutkimustulosten muuttamista tai valikointia.
- Vääristelyä on myös johtopäätösten kannalta olennaisten tulosten esittämättä jättäminen.

Tutkimus perustuu luottamukseen!

- Esitä tutkimussuunnitelma ohjaajalle/organisaatiolle → lausunto eettisyydestä
- Onko tutkimuksen tavoite eettisesti kestävä?
- Kerro tutkittaville, mitä heille tapahtuu, jos he osallistuvat tutkimukseen (tutkittavan oikeus)
- Älä paljasta tutkittavien henkilöllisyyttä (identiteettisuoja)
- Varmista, ettei tutkimus aiheuta vahinkoa siihen osallistuville
- Pyydä tutkittavilta suostumus
 - Vapaaehtoinen, tietoinen, kirjallinen (informed consent)
- Koulussa:
 - Rehtori / opetusvirasto ja lasten vanhemmat/huoltajat
 - Alaikäisiltä (15 v) aina huoltajien lupa
 - Tiedot tutkimuksen tekijästä, tutkimuksen tarkoituksesta ja mihin tietoa käytetään
- Tutkittavalle tutkimus on vapaaehtoinen, oikeus myös keskeyttää
- Varmista oma osaamisesi, dokumentoi huolellisesti
- Ilmoita tutkimuksen rahoittajat
- Vastuusi ei pääty tutkimusraporttiin: mihin tuloksia käytetään sen jälkeen?
- Tekijänoikeudet tutkimukseen?



Lapset tutkimuksessa

- Eettinen symmetrisyys - eettisyys koko prosessissa: aineistonkeruu, metodit, analyysi, tulkinta, raportointi
 - Päättääkö lapsi osallistumisesta ja miten?
 - Miten lasten ääntä kuunnellaan?
 - Feel comfortable?
 - Anonyymiteetti?
 - Lasten kasvattajien informointi ja osallistaminen – kuinka kauan vielä tutkimuksen jälkeen
 - Lasten tieto ja ymmärrys – miten päästä parhaiten sen juurelle
- ”I am again near the child’s own knowledge”
- Sensitiivisyys, kehonkieli
 - Aito kiinnostus

Ks. Estola et al., 2010

William Corsaro



Lapsen rooli tutkimuspartnerina (Hyvönen & Kangas, accepted)

HYVÄT ESKARILASTEN VANHEMMAT

Pyydämme lupaanne saada leikkiä lastenne kanssa ja näin kerätä tutkimusaineistoa esikouluikäisten leikistä. Tarkoituksena on ideoida lastenne kanssa tarinamaisen leikin kautta lapsille mieluisaa leikkipaikkaa.

Kuvaamme ja nauhoitamme ideointituokiomme.

Pyydämme lupaanne lasten etunimen, kuvien ja äänen käyttämiseen tutkimuksissamme. Käytämme harkintaamme kuvien ja nimien käytössä siten, ettei yksikään lapsi joudu tutkimuksemme takia huonoon valoon.

Terveisin

Pirkko Hyvönen

Marjaana Juujärvi

Suvi Latva

(etunimi.sukunimi@ulapland.fi)

Lapin yliopiston kasvatustieteiden tiedekunnasta

Annan luvan lapseni osallistumiselle:

12.12.2005

Lapin yliopisto

Kasvatustieteiden tiedekunta

Mediapedagogiikkakeskus

Let's Play –projekti

www.ulapland.fi/mpk

KIRJE LAPSEN KOTIIN

Hei!

Tutkimme oppimisympäristöjä leikin ja pelin näkökulmista, ja käytämme tutkimuksissamme aineistona niin lasten kuin kasvattajienkin ”ääntä”. Olemme aiemmissa tutkimuksissamme tarkastelleet lasten ja opettajien odotuksia leikin ja opettamisen ympäristöistä. Nyt kun uudet leikilliset oppimisympäristöt valmistuvat Kaukon koulun ja Nivavaaran päiväkodin pihalle, jatkamme tutkimuksiamme ja aineistojen keruuta. Tavoitteenamme on saada tietoa siitä, miten lapset ja opettajat kokevat uudet leikilliset oppimisympäristöt. Tutkimustietoa käytetään sekä ympäristöjen että niissä tapahtuvan toiminnan kehittämiseen. Pyydämme lapsen kasvattajalta lupaa lapsen osallistumiselle tutkimuksiimme.

Vastaamme mielellämme mahdollisiin kysymyksiinne.

Pirkko Hyvönen

pirkko.hyvonen@lapland.fi

p. 0400 – 528 674

Marjaana Juujärvi

marjaana.juujarvi@ulapland.fi

p. 040 – 703 0914

(leikkaa tästä)

LAPSENI _____ **SAA**

(lapsen nimi)

OSALLISTUA LET'S PLAY -PROJEKTIN TUTKIMUKSIIN

Allekirjoitus

Palautetaan koululle viim. _____!